

自動車保険の1年契約と長期分割払契約

保険料  
補償内容

事故時の  
等級  
更新頻度

あなたは  
どっち派？

1年契約派

長期分割払契約(3年)派

年額 **64,320円**

(翌年の保険料は、事故発生の有無や商品改定により  
変わる場合があります)

保険料

初年度年額 **66,120円**

(2年度目年額 67,440円、3年度目年額 68,880円)

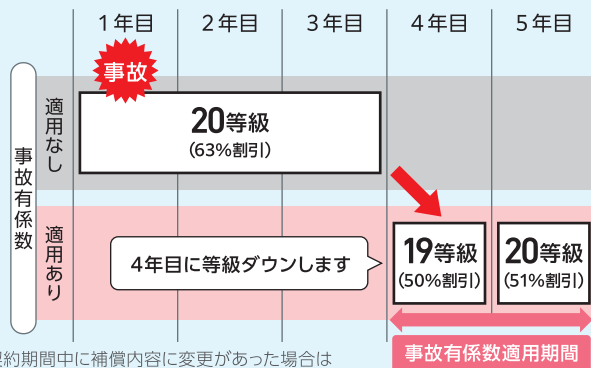
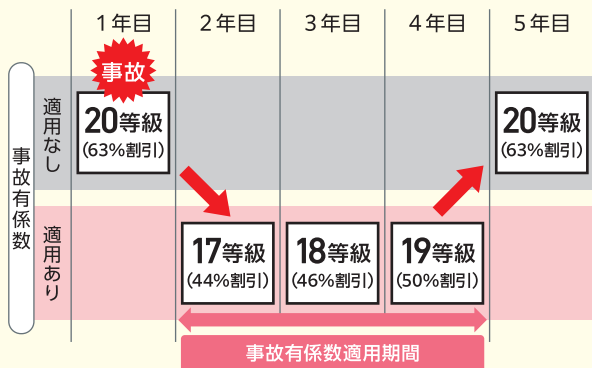
【保険料試算条件】 ●保険種類：THE クルマの保険 ●保険始期日：2026年1月1日から1年間（長期分割払契約の場合、3年間） ●等級：20等級 事故有係数適用期間：0年  
●記名被保険者の運転免許証の色：ゴールド ●使用目的：日常・レジャー使用 ●用途車種：自家用小型乗用車（料率クラス 車両：7 対人：7 対物：7 傷害：7）  
●年齢条件：35歳以上補償 ●記名被保険者年齢：35歳 ●自動車の初度登録年月：2024年1月 ●車齢別割引：あり ●Web 証券割引：あり ●払込方法：一括払（長期分割払契約の場合、  
分割払（長期年払）） ●支払方法：口座振替払 ●対人賠償・対物賠償：無制限（自己負担額なし） ●人身傷害：無制限（人身傷害交通乗用具事故特約セット、入通院定額給付金対象外）  
●車両保険：一般条件、車両保険金額：200万円（長期分割払契約の場合 1年度目：200万円、2年度目：180万円、3年度目：160万円）、自己負担額：0-10万円

1年目に電柱との接触事故(3等級ダウン事故)が1件発生

事故で保険を使用した場合、  
翌年から等級**ダウン**するため  
保険料が高くなります。

1年目に電柱との接触事故(3等級ダウン事故)が1件発生

事故で保険を使用しても、  
保険期間中の3年間は等級**ダウン**しないため、  
年度ごとの保険料は契約時点\*から変わりません。



※契約期間中に補償内容に変更があった場合は  
その変更内容に従います。

【適用する割増引率】 事故が発生し保険金を請求した場合、次回以降の契約では「事故有」の割増引率が適用されます。この割増引率が適用される期間を「事故有係数適用期間」と言います。

等級	割増				割引															
	1	2	3	4	5	6(F)	7(F)	8	9	10	11	12	13	14	15	16	17	18	19	20
割増引率(%)	108	63	38	7	2	13	27	38	44	46	48	50	51	52	53	54	55	56	57	63
							14	15	18	19	20	22	24	25	28	32	44	46	50	51

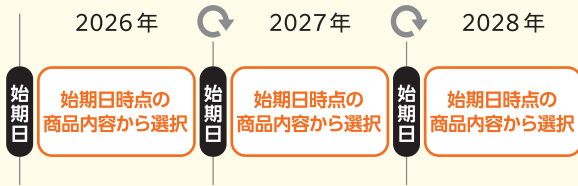
ノンフリート等級別  
料率制度について  
詳細はこちら



裏面に続きます

## 1年契約派

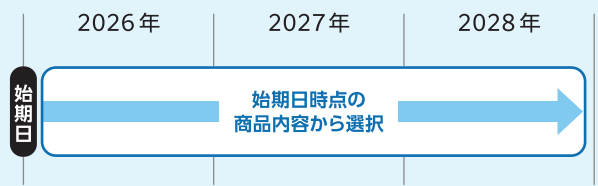
毎年の保険始期日時点の商品内容からの選択となります。



補償内容

## 長期分割払契約(3年)派

3年に1度の保険始期日時点の商品内容からの選択となります。



※過去の商品改定の内容については損保ジャパン公式サイト( <https://www.sompo-japan.co.jp/kinsurance/automobile/announce/> )をご確認ください。

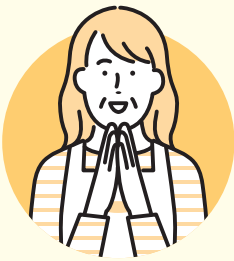
更新のお手続きは**1年に1回**です。

更新頻度

更新のお手続きは**3年に1回**です。

あなたにぴったりのプランは？

### 1年契約がおすすめ!



契約1年目の保険料は  
少しでも安い方がいい

**1年目の  
保険料が安い!**



最新の商品内容から  
補償を選びたい

**毎年最新の商品内容で  
加入できる!**



事故後の  
保険料アップが心配

**事故で保険を使用しても  
3年間は保険料がアップしない!**



毎年更新手続きするのが  
面倒だ

**更新手続きは  
3年に1回!**

★「THE クルマの保険」は「個人用自動車保険」のペットネームです。

★このチラシは概要を説明したものです。詳しい内容につきましては、「ご契約のしおり(約款)」「重要事項等説明書」などをご覧ください。

詳細は、取扱代理店または損保ジャパンまでお問い合わせください。

## 損害保険ジャパン株式会社

〒160-8338 東京都新宿区西新宿1-26-1  
<連絡先> <https://www.sompo-japan.co.jp/contact/>

SOMPOグループの一員です。

お問い合わせ先

代理店 株式会社グッドライフ

〒661-0041 尼崎市武庫の里2丁目30-21 林ビル3F

TEL 06-6438-8433

E-mail [good-life.insurance@nifty.com](mailto:good-life.insurance@nifty.com)